



Descrição / Características

Válvula que permite a utilização em múltiplas posições mostradas nas configurações de montagem permitindo fluxo bidirecional com vedação estanque em todas as posições.

Haste à prova de expulsão, pode ser usada para bloqueio de fluxo.

Acionamento manual por alavanca com ou sem trava para cadeado ou lacre, disponível também com acionamento por atuador pneumático, elétrico ou caixa de redução.

Existe uma gama muito grande de utilização, na indústria química, petroquímica, papel e celulose, siderúrgica, etc. em linhas de fluidos, gases ou vapor.

Extremidades disponíveis também nas conexões para tubulação OD, dimensões sob consulta.

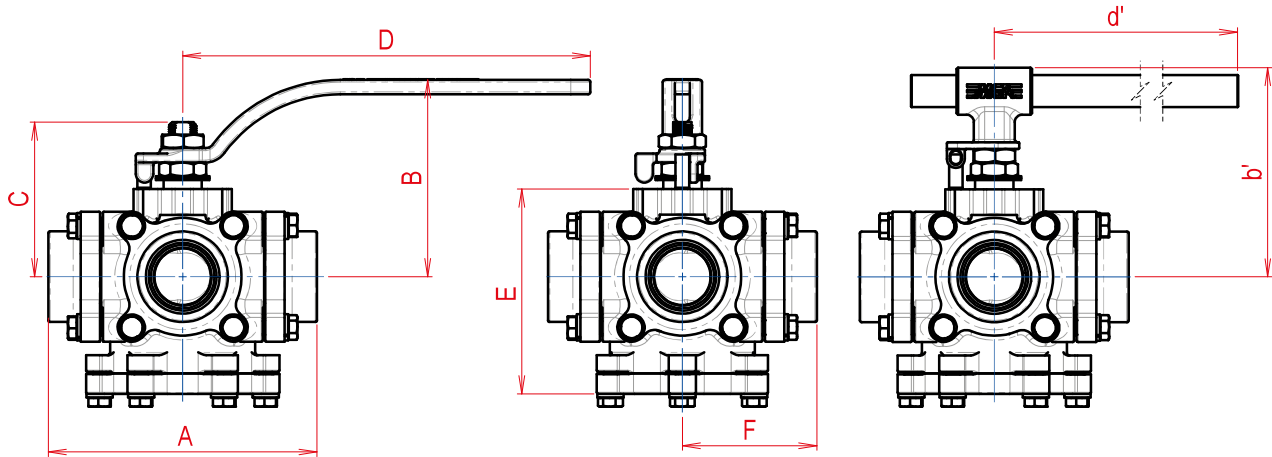
Dados Técnicos

EDIÇÃO 01 - 03 / 2024

Normas de Referência

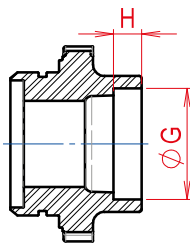
Construção: **ASME B 16.34 | ISO 17292**
API 608

Testes: **API 598 | ISO 5208**

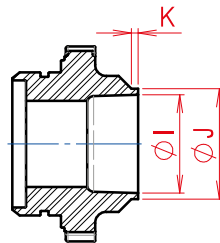


TIPOS DE CONEXÕES

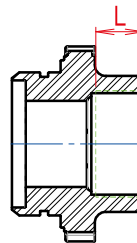
ENCAIXE DE
SOLDA SW



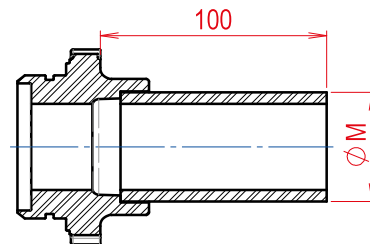
PONTA P/ SOLDA
DE TOPO



ROSCA BSP
OU NPT

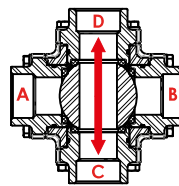
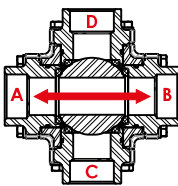


NIPLE ESTENDIDO (Face Plana)

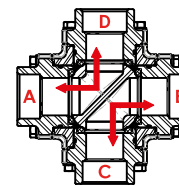
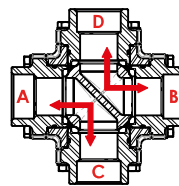


CONFIGURAÇÕES POSSÍVEIS 90°:
VÁLVULA 04 VIAS

CONF. 10 - 90°
POS. 1 - A/B
POS. 2 - C/D

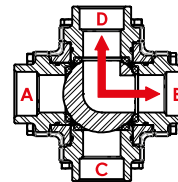
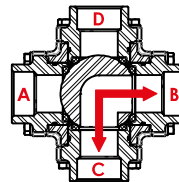
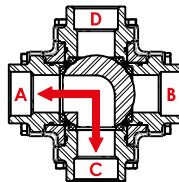


CONF. 11 - 90°
POS. 1 - A/C - B/D
POS. 2 - A/D - B/C



CONFIGURAÇÕES POSSÍVEIS 180°:
VÁLVULA 04 VIAS ESFERAS EM - L

CONF. 12 - 180°
POS. 1 - A/C
POS. 2 - B/C
POS. 3 - B/D



VÁLVULA DE ESFERA MULTIVIAS 04 VIAS CL300 PASSAGEM PLENA (PP)

BITOLA POL.	DN	PASS.	DIMENSÕES (mm)													PESO Kg		
			A*	B	b'	C	D	d'	E	F	G	H	I	J	K		L	M
1/2"	15	14,0	107,0	82,5	93,5	61,5	165,0	225,0	83,0	53,5	22,0	9,5	15,8	21,8	2,0	17,0	21,3	2,380
3/4"	20	20,4	128,0	105,0	99,0	69,0	184,0	225,0	94,5	64,0	27,4	12,5	20,9	27,1	2,0	20,0	26,7	3,730
1"	25	25,4	143,0	112,5	105,5	74,5	184,0	225,0	110,0	71,5	34,1	12,5	26,4	33,8	2,0	23,0	33,4	5,540
1.1/2"	40	38,0	178,0	129,5	137,5	103,0	270,0	415,0	135,5	89,0	49,0	12,5	41,0	48,7	3,0	26,0	48,3	10,100
2"	50	50,8	196,0	135,0	143,5	108,5	270,0	415,0	145,5	98,0	61,4	16,0	52,5	61,0	3,0	28,0	60,3	13,950
2.1/2"	65	63,0	250,0	-	162,5	124,5	-	480,0	190,5	124,5	74,1	16,0	62,7	73,8	3,0	30,0	73,0	29,100
3"	80	76,0	290,0	-	176,5	143,0	-	480,0	223,5	145,0	90,1	16,0	87,1	90,1	3,0	34,0	88,9	40,200
4"	100	101,6	327,0	-	197,5	165,0	-	560,0	263,5	163,5	115,4	19,0	112,5	115,5	3,0	38,0	114,3	66,650