



Descrição / Características

Válvula que permite a utilização em múltiplas posições mostradas nas configurações de montagem permitindo fluxo bidirecional com vedação estanque em todas as posições.

Haste à prova de expulsão, pode ser usada para bloqueio de fluxo.

Acionamento manual por alavanca com ou sem trava para cadeado ou lacre, disponível também com acionamento por atuador pneumático, elétrico ou caixa de redução.

Existe uma gama muito grande de utilização, na indústria química, petroquímica, papel e celulose, siderúrgica, etc. em linhas de fluidos, gases ou vapor.

Extremidades disponíveis também nas conexões para tubulação OD, dimensões sob consulta.

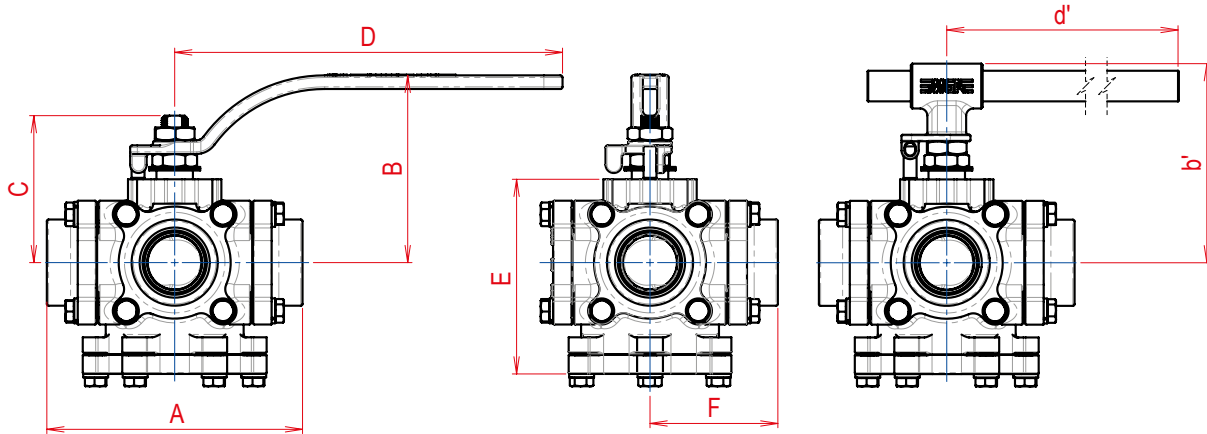
Dados Técnicos

EDIÇÃO 03 - 08 / 2024

Normas de Referência

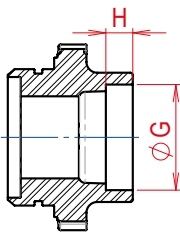
Construção: **ASME B 16.34 | ISO 17292**
API 608

Testes: **API 598 | ISO 5208**

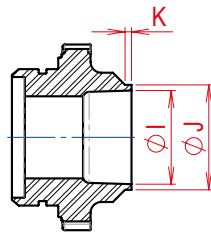


TIPOS DE CONEXÕES

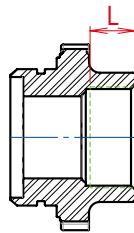
ENCAIXE DE SOLDA SW



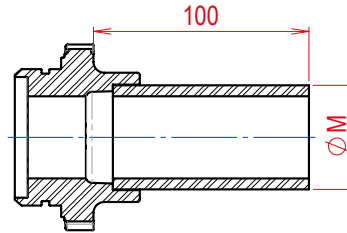
PONTA P/ SOLDA DE TOPO



ROSCA BSP OU NPT

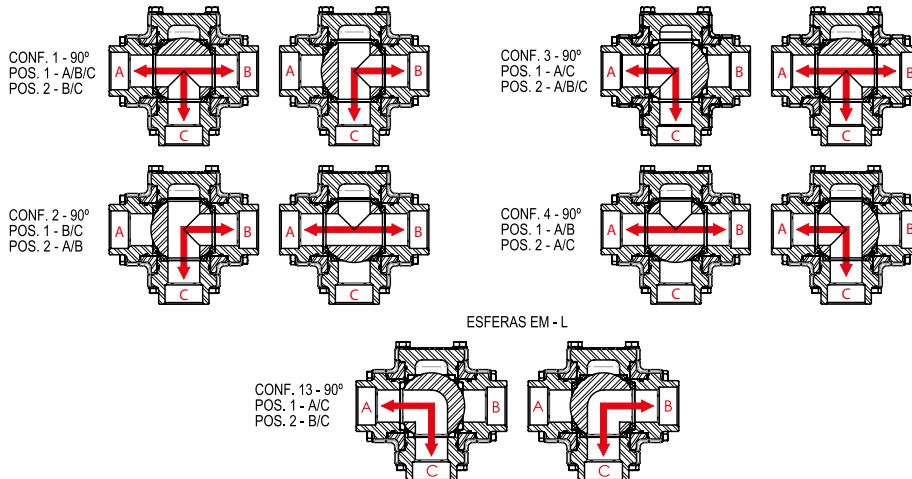


NIPLE ESTENDIDO (Face Plana)

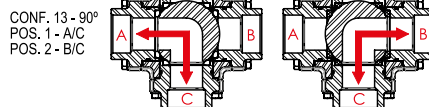


Para válvulas com conexão soldada, exceto niple 100mm, recomenda-se a instalação de um novo conjunto de vedação após a soldagem da válvula na rede.

CONFIGURAÇÕES POSSÍVEIS:



ESFERAS EM - L



VÁLVULA DE ESFERA MULTIVIAS CL300 PASSAGEM PLENA (PP)																		
BITOLA POL.	DN	PASS.	A*	B	b'	C	D	d'	E	F*	G	H	I	J	K	L	M	PESO Kg
1/2"	15	14,0	107,0	82,5	93,5	61,5	165,0	225,0	83,0	53,5	22,0	9,5	15,8	21,8	2,0	17,0	21,3	2,380
3/4"	20	20,4	128,0	105,0	99,0	69,0	184,0	225,0	94,5	64,0	27,4	12,5	20,9	27,1	2,0	20,0	26,7	3,730
1"	25	25,4	143,0	112,5	105,5	74,5	184,0	225,0	110,0	71,5	34,1	12,5	26,4	33,8	2,0	23,0	33,4	5,540
1.1/2"	40	38,0	178,0	129,5	137,5	103,0	270,0	415,0	135,5	89,0	49,0	12,5	41,0	48,7	3,0	26,0	48,3	10,100
2"	50	50,8	196,0	135,0	143,5	108,5	270,0	415,0	145,5	98,0	61,4	16,0	52,5	61,0	3,0	28,0	60,3	13,950
2.1/2"	65	63,0	250,0	-	162,5	124,5	-	480,0	190,5	124,5	74,1	16,0	62,7	73,8	3,0	30,0	73,0	29,100
3"	80	76,0	290,0	-	176,5	143,0	-	480,0	223,5	145,0	90,1	16,0	87,1	90,1	3,0	34,0	88,9	40,200
4"	100	101,6	327,0	-	197,5	165,0	-	560,0	263,5	163,5	115,4	19,0	112,5	115,5	3,0	38,0	114,3	66,650

* Para conexão BW, medidas sob consulta.